

HAS-Stutzenschweißsystem für Abwasserkanäle aus PE und PP

Mit den HAS-Stutzenschweißsystem können an PE und PP-Kanäle Hausanschlüsse **DA 125, DA 160 DA 200 und DA 225** hergestellt werden. Das einzigartige innovative System ist für fast alle schweißbaren PE-und PP-Rohrsysteme geeignet, bei der Neuverlegung oder beim nachträglichen Einschweißen. Es ermöglicht ein kostengünstigen Anschluss bei geringem Zeit-

Schweißverfahren

Das HAS-Stutzenschweißsystem beruht auf dem bewährtem Prinzip der Heizelement-Muffen-Schweißung in Anlehnung der DVS 2207.

Materialien

Für PE - und PP - Kanäle

Einsatzbereich

- Von DA 192 bis DN 2400 (stufenlos, daher auch für Sondergrößen geeignet).
- Für Wanddicken von 5 mm bis 140 mm.
- Vollwandrohre nach DIN EN 12666 bzw. DIN EN 8074/75.
- Profilierte Rohre nach DIN EN 13476.

Einschweißbare Anschlüsse

- Stutzen DA 125 für Hauptrohre ab DA 180.
- Stutzen DA 160 für Hauptrohre ab DA 192.
- Stutzen DA 200 für Hauptrohre ab DA 280.
- Stutzen DA 225 für Hauptrohre ab DA 280.
- Muffe DA 200 für Hauptrohre ab DA 280.

Vorteile des Systems

- Der Einbau erfolgt nur von außen.
- Stutzen innen absolut glatt und bündig.
- Schneller Einbau (ca. 25 min).
- Einsatzbereich der Stutzen unabhängig vom Kanalrohrdurchmesser - z.B. nur ein Stutzen von DA192 bis DA 1000.
- Stutzen auch sicher in verformte Rohre und Rohre mit tiefen Riefen in der Oberfläche einschweißbar z.B. Close-Fit-Verfahren.
- Das Kanalrohr muss nicht komplett freigelegt werden, da die Einpressspindel im Rohr verspannt wird.
- Beim Einschweißen in profilierte Rohre werden die Profile mit angeschweißt und verschlossen.
- Über eine optische Kontrolle der Wulstbildung bzw. Schweißnaht können Rückschlüsse auf die Dichtheit gegeben werden — auch bei einer Kanalinspektion von Innen.



HAS-Stutzenschweißgeräte

Schweißgeräte für Stutzen DA 160

HASDA160L60

Einsatzbereich: DA 192 -
DA630 optional bis DA1000 mit
max. Wanddicke von 55 mm
Kleines gewichtsoptimiertes
Schweißgerät.

Das Schweißgerät wird in zwei
Koffern mit je 24 kg geliefert

HASDA160L85

Einsatzbereich: DA 225 - DA 1200
optional auch bis DN 1600 mit
max. Wanddicke bis 80 mm

Gerät mit sehr großen Einsatzbe-
reich

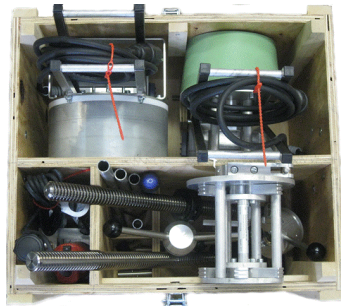
Gewicht: 57 kg

HASDA160L145

Einsatzbereich: DN 600 - DN 2400 mit
max. Wanddicke 140 mm

Größte Stutzenschweißgerät speziell für
Profilwickelrohr

Gewicht ca. 70 kg



Schweißgeräte für Stutzen DA 225 und Muffe DA 200

HASDA225L85

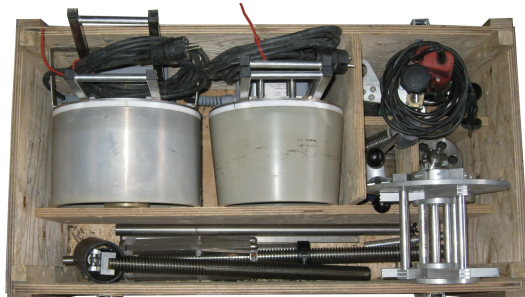
Einsatzbereich: DA 315 bis DA 1200
optional auch bis DN 1600 mit max.
Wanddicke bis 80 mm

Gewicht: 64 kg (32 kg je Koffer)

HASDA225L145

Einsatzbereich: DN 600 - DN 2400
mit max. Wanddicke 140 mm

Gewicht ca. 80 kg



HAS-Stutzen und HAS-Einschweißmuffen

Stutzen-Nr.	Abgang	Durchgangsrohr Einsatzbereich	Verschweißbar mit Schweißgerättyp
HAS-Einschweißstutzen PE 80			
HAS160L60KPE HAS160L60KPEKG	DA160 x 9,1 DA160 x 9,1(5)	DA192 - DA630 (optional bis DA1000) max. Wanddicke 55 mm	HAS DA160L60 (DA710-DA1000 mit Verlängerung)
HAS160L60PE HAS160L60PEKG	DA160 x 9,1 DA160 x 9,1(5)	DA225 > max. Wanddicke 55 mm	HAS DA160L85; HAS DA160L145
HAS160L85PE HAS160L85PEKG	DA160 x 9,1 DA160 x 9,1(5)	DA 315 > max. Wanddicke 80 mm	HAS DA160L85; HAS DA160L145
HAS160L110PE HAS160L110PEKG	DA160 x 9,1 DA160 x 9,1(5)	DN600 > max. Wanddicke 105 mm	HAS DA160L145
HAS160L145PE HAS160L145PEKG	DA160 x 9,1 DA160 x 9,1(5)	DN600 > max. Wanddicke 140 mm	HAS DA160L145
HAS225L85PE	DA225 x 12,8	DA315 > max. Wanddicke 80 mm	HAS DA225L85; HAS DA225L145
HAS225L145PE	DA225 x 12,8	DN600 > max. Wanddicke 140 mm	HAS DA225L145
HAS-Einschweißmuffe PE 80			
HASM200L85PE	DA200 Muffe	DA315 > max. Wanddicke 80 mm	HAS DA225L85; HAS DA225L145
HASM200L145PE	DA200 Muffe	DA 600 > max. Wanddicke 140 mm	HAS DA225L145
HAS-Einschweißstutzen PP			
HAS160L60KPP	DA160 x 5	DA192 - DA630 (optional bis DA1000) max. Wanddicke 55 mm	HAS DA160L60 (DA710-DA1000 mit Verlängerung)
HAS160L60PP	DA160 x 5	DA225 > max. Wanddicke 55 mm	HAS DA160L85; HAS DA160L145
HAS160L85PP	DA160 x 5	DA500 > max. Wanddicke 80 mm	HAS DA160L85; HAS DA160L145
HAS160L110PP	DA160 x 5	DN600 > max. Wanddicke 105 mm	HAS DA160L145
HAS160L145PP	DA160 x 5	DN600 > max. Wanddicke 140 mm	HAS DA160L145
HAS-Einschweißmuffe PP			
HASM200L85PP	DA200 Muffe	DA315 > max. Wanddicke 80 mm	HAS DA225L85; HAS DA225L145
HASM200L145PP	DA200 Muffe	DA 600 > max. Wanddicke 140 mm	HAS DA225L145

Einschweißstutzen für Stutzenschweißgerät HAS DA160L60

zur Anbindung von Abwasser-Hausanschlussleitungen an PE und PP Schmutzwasserkanäle

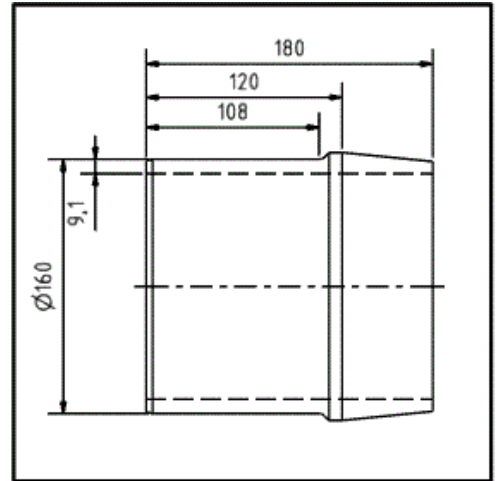
PE 80 Einschweißstutzen DA 160 SDR 17,6 Einschweißtiefe 60 mm

Stutzen DA 160 x 9,1

Einsatzbereich von DA 192 bis DA 1000
Nicht geeignet für Profilwickelrohre ab DN 600

Verpackungseinheit: Kartonverpackung 6 Stück

Bestell-Nr.: HAS160L60KPE



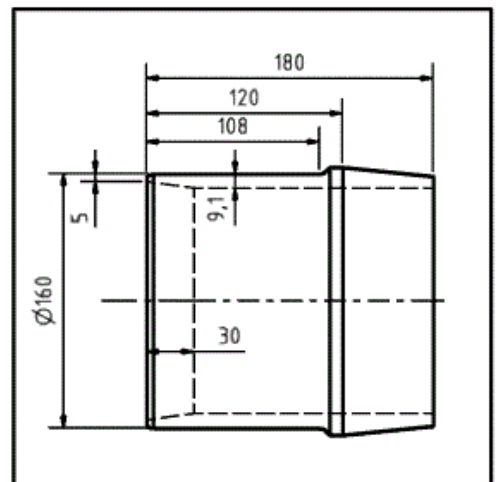
PE 80 Einschweißstutzen DA 160 SDR 17,6 Einschweißtiefe 60 mm

Stutzen mit konischem Übergang auf DA160 x 5
Anschluss auf PP Rohr erfolgt mittels Überschiebmuffe

Einsatzbereich von DA 192 bis DA 1000
Nicht geeignet für Profilwickelrohre ab DN 600

Verpackungseinheit: Kartonverpackung 6 Stück

Bestell-Nr.: HAS160L60KPEKG



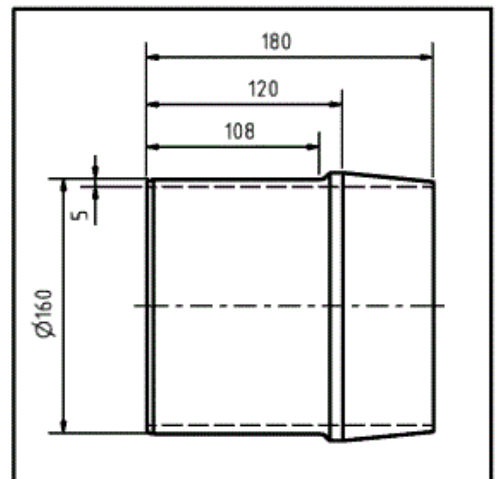
PP Einschweißstutzen DA 160 x 5 Einschweißtiefe 60 mm

Anschluss auf PP Rohr erfolgt mittels Überschiebmuffe

Einsatzbereich von DA 192 bis DA 1000
Nicht geeignet für Profilwickelrohre ab DN 600

Verpackungseinheit: Kartonverpackung 6 Stück

Bestell-Nr.: HAS160L60KPP



Einschweißstutzen für Stutzenschweißgerät HAS DA225L85

zur Anbindung von Abwasser-Hausanschlussleitungen an PE und PP Schmutzwasserkanäle

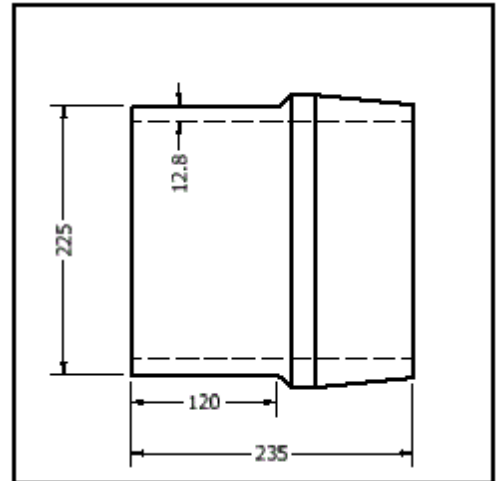
PE 80 Einschweißstutzen DA 225 SDR 17,6
Einschweißtiefe 85 mm

Stutzen DA 225 x 12,8

Einsatzbereich von DA 280 bis DA 1600

Verpackungseinheit: Kartonverpackung 1 Stück

Bestell-Nr.: HAS225L85PE



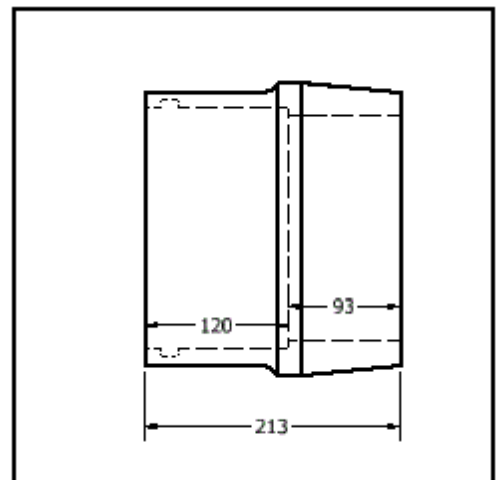
PE 80 Einschweißmuffe DA 200
Einschweißtiefe 85 mm

Einschweißmuffe DN 200 für Rohre DA 200

Einsatzbereich von DA 280 bis DA 1600
Inkl. Dichtung SBR-Lippendichtung

Verpackungseinheit: Kartonverpackung 1 Stück

Bestell-Nr.: HASM200L85PE



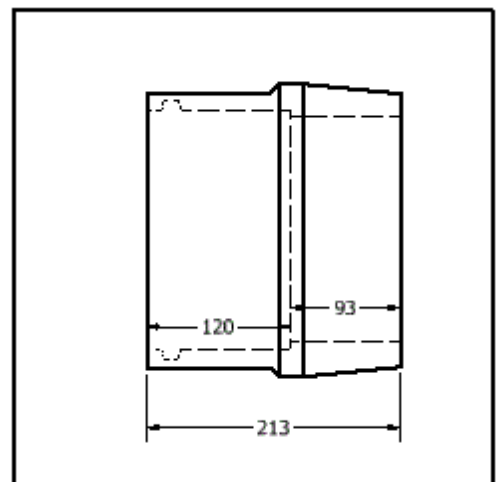
PP Einschweißmuffe DA 200
Einschweißtiefe 85 mm

Einschweißmuffe DN 200 für Rohre DA 200

Einsatzbereich von DA 280 bis DA 1600
Inkl. Dichtung SBR-Lippendichtung

Verpackungseinheit: Kartonverpackung 1 Stück
Achtung keine Lagerware!

Bestell-Nr.: HASM200L85PP



STANG GmbH

Kunststoffrohrvertrieb

- Vertretung - Beratung - Service -

Laakmannshof 27
46562 Voerde
Telefon: +49 2855 9648-0

Fax: +49 2855 9648-30
Internet: www.skrv.de
E-Mail: info@skrv.de
